

# Norasonde as

v/ Per-Arthur Taugard



**norasonde**



...bringer folk videre

# Norasonde historikk

## Norsk Radio sonde

- 1960 Løren i Oslo. Staten og Norsk Folkehjelp var hovedaksjonærer
- 1973 Skedsmokorset. 6 kommuner aksjonærer
- 1983 Akershus Fylke inn som hovedaksjonær
- Eiere
  - Akershus Fylkeskommune 26,6%
  - Skedsmo kommune 21,3%
  - Lørenskog kommune 15,2%
  - Nittedal kommune 10,7%
  - Rælingen kommune 9,5%
  - Sørum kommune 7,8%
  - Fet kommune 6,3%
  - Gjerdrum kommune 2,3%
  - Norsk Folkehjelp 0,3%
  - Ole Fr. Fredriksen 1 aksje

**norasonde**



...bringer folk videre

# Forretningsidé

**Norasonde er en  
attføringsbedrift som tilbyr**

- avklaring, kompetanseutvikling og kvalifisering mot ordinært arbeid
- tilrettelagt arbeid
- produksjon og tjenesteyting.

# Visjon

**Norasonde gir brukerne  
økt livskvalitet gjennom  
arbeid og aktivitet**

**norasonde**



...bringer folk videre

# Våre verdier

## Vårt verdigrunnlag

Vi er

- ✓ en **pålitelig** og **kompetent** samarbeidspartner
- ✓ **rause** og viser **omsorg**
- ✓ **entusiastiske** og **stolte** over å være i Norasonde

# Vårt verdigrunnlag og samfunnsansvar

## SKORPE

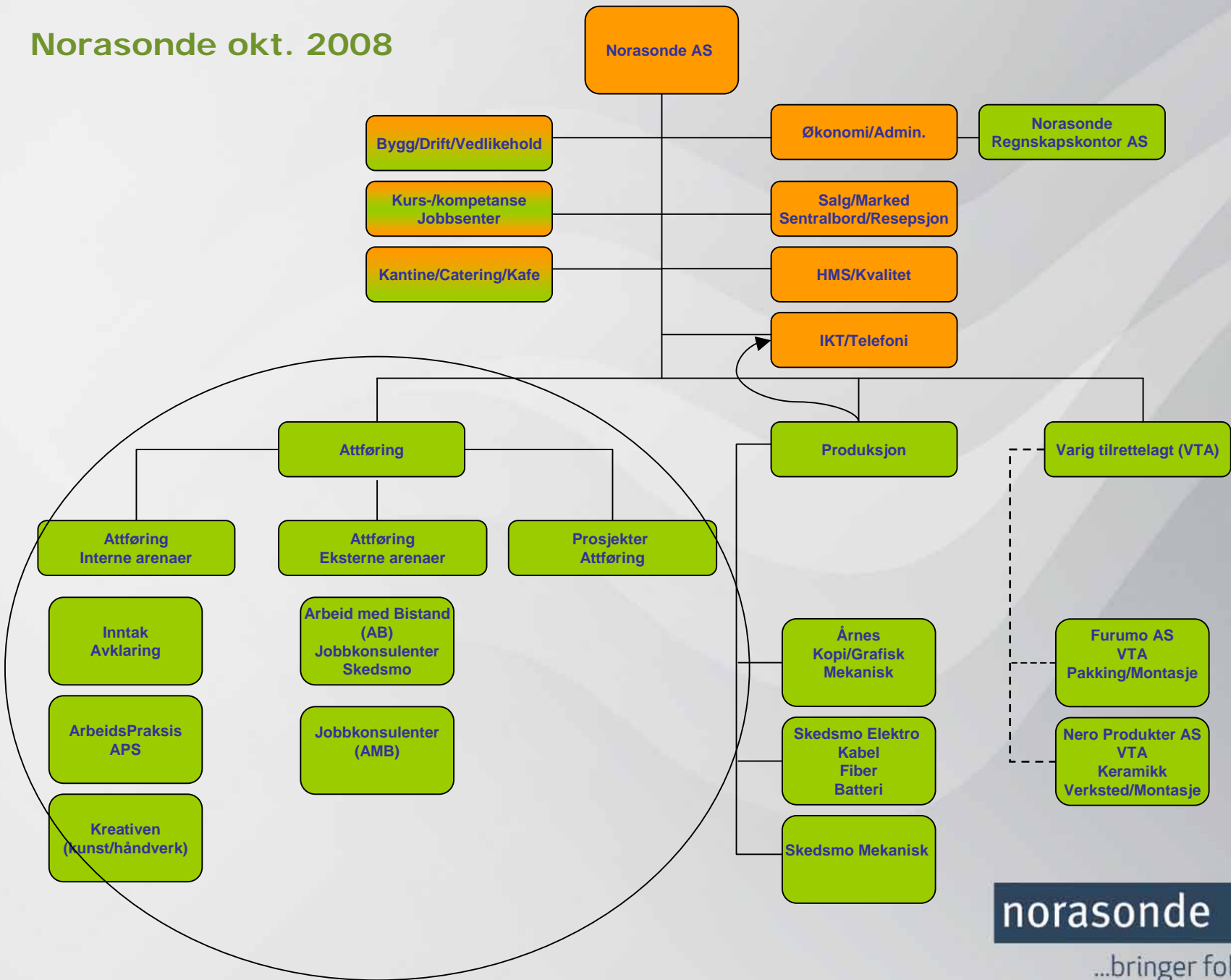
- Stolt
- Kompetent
- Omsorg
- Raus
- Pålitelig
- Entusiastisk



# Vår suksess innen attføring

- Måloppnående i alle tiltak
- Meget høy kompetanse innen attføring
- Meget høy kompetanse innen produksjon vi har valgt å satse på
- Høy formidling
- Utviklet program for raskere tilbake i jobb "Jobbforberedende program"
- Fokus på tett involvering av brukere i organisasjonen
- Individorientert fremfor tiltaksorientert
- Kreativitet – aktivitetstorg
- "Jakter" på de riktige kundene/oppdragene
- Godkjent lærebedrift innen plate/sveis, aktivitør og kontor/regnskap
- Kurs- og kompetansesenter svært anerkjent i markedet
- Karriereveiledning
- Funksjonsvurdering
- Motivasjon til videre utdanning
- Svært gode sluttrapporter (utviklet kvalitetsprosedyre i 2007)
- Tidlig jobbsmak – rettet mot ungdom i videregående skole





# Ansatte og brukere

91 ansatte      350-400 aktive brukere

Fordelt på....

63 ansatte i administrasjon og med spesielt fokus mot de menneskelige prosesser og formidling mot arbeid

16 På tilrettelagte kontrakter (Tia)

12 Produksjonsmedarbeidere

# Kvalitet

**EQUASS godkjente  
fra 1.oktober 2009**

**norasonde**



...bringer folk videre

# Våre to hovedområder/segmenter

## Attføring



## Arenaer

### Norasonde har følgende tiltaksplasser:

1.	Avklaring	46 plasser
2.	Kvalifisering	33 "
3.	Tilrettelagt arbeid (TIA)	17 "
4.	Arbeid med Bistand (AB)	96 "
5.	APS-Fokus	5 "
6.	Arbeidspraksis (APS)	33 "
7.	Varig Tilrettelagt Arbeid (VTA)	25 "
8.	Nero Produkter (VTA)	36 "
9.	Nero Produkter (APS)	10 "
<b>10.</b>	<b>SUM</b>	<b>301 plasser</b>

### Produktområder i Norasonde:

1. Aktivitetstorg/Kunstbu
2. Mekanisk produksjon/sveis
3. Elektro
4. Grafisk/Kopi/Print
5. Kurs/Jobbsøkerprogram/AMO
6. Karriererådgivning/omstilling
7. Regnskapskontor/administrasjon
8. Kantine/Catering
9. Transport
10. Vaktmester
11. Butikk/Service/Kafé
12. Varehotell
13. Pakking/montasje
14. Arbeidsevnevurdering (bistå næringslivet)
15. Skoler (veiledning av ungdom)
16. Barnehage
17. Utleie

**norasonde**



...bringer folk videre

## Våre arenaer



# Status

**norasonde**



...bringer folk videre

# Status

## Gjennomstrømning (personer)

<u>Tiltak</u>	<u>okt 08</u>	<u>okt 07</u>
• Avklaring	173	205
• Kvalifisering	60	66
• APS	85	80

# Formidling pr. 1.nov 2008

(2007 tall i parentes)

• Antall personer i arbeid:	50	(66)
• Antall personer til utdanning:	26	(31)
• Antall personer til TIA:	4	(4)
• <u>Antall personer til Ekstern VTA:</u>	<u>5</u>	<u>(13)</u>
• <u>= aktiv avsluttet</u>	<u>85</u>	<u>(114)</u>

**1 bruker ut i jobb og utdanning  
for hver 3. arbeidsdag hittil i år**

# Formidlet med TULT

**16 personer er formidlet til arbeid  
med TULT  
i 2008**

# Status

## "Diagnose" på brukerne

### OVERREPRESENTERT

- Sammensatte lidelser
- Psykiske lidelser
- Muskel og skjelettlidelser
- Tendens:
  - Større spredning i alder (flere mellom 20-30)

# Samarbeid

**norasonde**



...bringer folk videre

# Samarbeid

- NAV
- Kommuner
- Bedrifter
- Skoler



# Satsningsområder

**norasonde**



...bringer folk videre

# Fokus

- ✓ **Ungdom – Drop outs**
- ✓ **Innvandrere**
- ✓ **Psykiatri**
- ✓ **Muskel- og skjelettplager**
  
- ✓ **Større samarbeid bedrifter –  
Oppfølging av sykemeldte**

# Ta kontakt med

[www.norasonde.no](http://www.norasonde.no)

**norasonde** 

...bringer folk videre